



2024

**PLAQUETTE**  
**JOURNÉE D'ÉTUDE**



[www.a-table.bzh](http://www.a-table.bzh)

# SALLES DE RÉUNION

Votre restaurant [A]’Table, dispose de **deux espaces de réunion**.

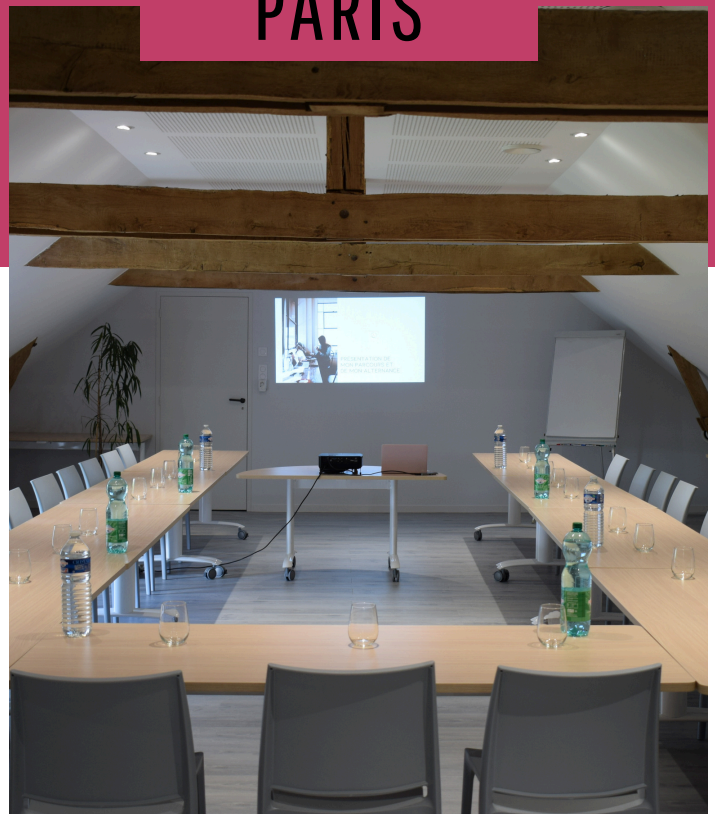
Dans un cadre **bucolique**, enchanteur, et plein de charme, à **proximité directe des axes de communication (Rennes-Paris)**.







Vous serez accueilli par notre chaleureuse équipe, dans une atmosphère **cosy et conviviale**, où vous pourrez apprécier le **calme** et le **confort** de salles privatisées, tout équipées et modulables.

## RENNES



## PARIS



	M <sup>2</sup>	 Conférence	 Classe	 Type U	 Théâtre	 Table Individuelle	 Vide
RENNES	40	20 pers	20 pers	20 pers	20 pers	10 pers	20 pers
PARIS	80	40 pers	40 pers	40 pers	40 pers	20 pers	40 pers

# TARIFS ET CONDITIONS

## NOS FORMULES AVEC OU SANS REPAS

### PRIVATISATION

Il est possible de privatiser entièrement notre établissement pour une prestation complète : journée d'étude, repas & activités.

#### JOURNÉE D'ÉTUDE **AVEC** REPAS AU RESTAURANT

Prix HT\*

**Journée (2 pauses) : 35 €/pers.**  
**1/2 Journée (1 pause) : 30 €/pers.**

- Café d'accueil avec viennoiseries (café, thé et jus de fruits)
- Salle de réunion : matériel audiovisuel avec écran et rétroprojecteur, paperboard et accès Internet en Wifi
- Eaux en bouteille sur table durant la réunion
- 1 pause matin OU après midi : café, thé, jus de fruits et viennoiseries
- Déjeuner au restaurant (hors boissons)  
Menu Formation : Entrée/Plat/Dessert

\*TVA : 10%

#### JOURNÉE D'ÉTUDE **SANS** REPAS PRIS SUR PLACE

Prix HT\*

**Journée (2 pauses) : 20 €/pers.**  
**1/2 Journée (1 pause) : 13.60 €/pers.**

- Café d'accueil avec viennoiseries (café, thé et jus de fruits)
- Salle de réunion : matériel audiovisuel avec écran et rétroprojecteur, paperboard et accès Internet en Wifi
- Eaux en bouteille sur table durant la réunion

\*TVA : 20%

#### Pause après-midi - Optez pour une pause qui change !

- Pause fruits frais : supplément de 5€ HT/ pers
- Pause crêpes : supplément de 5€ HT/ pers
- Pause salée sur demande

### Renseignements

Mail : [commande@a-table.bzh](mailto:commande@a-table.bzh)

Tel : 02 99 49 56 66

Du lundi au vendredi : De 9h00 à 16h30.

# BON DE COMMANDE

ENTREPRISE :  
NOM & PRÉNOM :

DATE JOURNÉE D'ÉTUDE :

<b>JOURNÉE D'ÉTUDE <u>AVEC</u> REPAS AU RESTAURANT</b> Comprenant le déjeuner **, la location de salle et pauses		<b>TVA 10%</b> <b>TARIF HT/ PERS</b>
	Nombre de participants	Formule choisie
Prix de la journée (2 pauses)		35€
Prix de la ½ journée (1 pause) : 7h30-13h00 ou 13h30-19h00		30€
<i>Option - Rayez la mention inutile :</i> Pause fruits frais Pause crêpes		5 €

<b>JOURNÉE D'ÉTUDE <u>SANS</u> REPAS AU RESTAURANT</b> Comprenant la location de salle et pauses		<b>TVA 20%</b> <b>TARIF HT/ PERS</b>
	Nombre de participants	Formule choisie
Prix de la journée (2 pauses)		20€
Prix de la ½ journée (1 pause) : 7h30-13h00 ou 13h30-19h00		13,60€
<i>Option - Rayez la mention inutile :</i> Pause fruits frais Pause crêpes		5 €

Nombre de participants total :

- Je reconnais avoir eu connaissance des conditions générales de ventes et les acceptent.  
 Je m'engage à verser un acompte de 25% du montant par personne, par chèque ou virement bancaire.  
(FR76 1558 9351 2802 5779 7834 064 - BIC : CMBFR2BXXX - Domiciliation CMB Vitré)

"Bon pour accord", daté et signé :

# CONDITIONS GÉNÉRALES DE VENTE

## Conclusion du contrat

Le contrat devient définitif entre l'établissement A'Table et le client à la réception du devis dûment signé, cacheté, signé et revêtu de la mention "Bon pour acceptation" ou du bon de commande client reprenant les termes de notre devis et en conformité avec les conditions générales de vente accompagné de l'acompte demandé.

## Garantie de réservation

La confirmation devient effective à la réception des arrhes (30% à la commande), par chèque ou par virement.

## Modalités des paiements

Le prix facturé au client correspond au prix convenu au jour de la conclusion du contrat, majoré du coût de prestations supplémentaires consommées sur place. Elles interviennent :

- 50% à la commande, par chèque
- Le solde à 30 jours à réception de la facture par virement ou chèque.

## Conditions d'annulation

Si elle intervient, obligatoirement par écrit :

- À moins de 8 jours avant la date prévue, facturation à 100%
- À moins de 10 jours avant la date prévue, facturation à 30%
- À moins de 1 mois avant la date prévue, facturation à 15%

## Heures d'ouverture

L'établissement A'Table sera ouvert toute l'année du lundi au vendredi de 8 heures à 16 heures 30.

## Mise à disposition des espaces

Le client devra informer l'établissement A'Table avant la date de l'événement, des modifications sensibles du nombre de participants à la manifestation. En tout état de cause, si le nombre de participants s'avérait inférieur au nombre prévu sur le devis, le client pourrait se voir attribuer un autre espace que celui initialement prévu, pour des raisons inhérentes à la gestion de l'établissement A'Table. Cette modification des locaux mis à disposition ne saurait donner droit au versement d'une quelconque indemnité. Les tarifs proposés pourront être modifiés si le nombre de participants effectifs est inférieur à 30% du nombre initialement prévu.

## Assurances

L'établissement A'Table décline toute responsabilité pour dommages de quelque nature qu'ils soient (vols, dégradation, etc.) et en particulier susceptibles d'atteindre les objets, effets ou matériels apportés par le client ou ses invités à l'occasion de la réunion, objet de la réservation. Le client est responsable de tout dommage direct ou indirect que lui-même ou ses invités auraient causé au cours de la manifestation. L'établissement A'Table se réserve le droit d'annuler, sans indemnisation quelconque, le contrat si des événements de force majeure ou des cas fortuits l'y contraignaient (grèves, incendies, dégâts des eaux...).

## Réclamations et litiges

Toute contestation et réclamation ne pourront être prises en compte que si elles sont formulées par un écrit et adressées à l'établissement dans un délai maximum de 8 jours après la fin de la manifestation. En cas de litige, et faute d'accord amiable, les tribunaux compétents seront ceux du lieu de situation de l'établissement concerné.

# RESTAURANT

## RESTAURANT A'TABLE



Riche de notre label maître restaurateur, de nouvelles suggestions de mets sont disponibles à l'ardoise tous les jours.



À partir de 15 personnes, nous pouvons vous proposer un menu anticipé pour faciliter votre déjeuner.

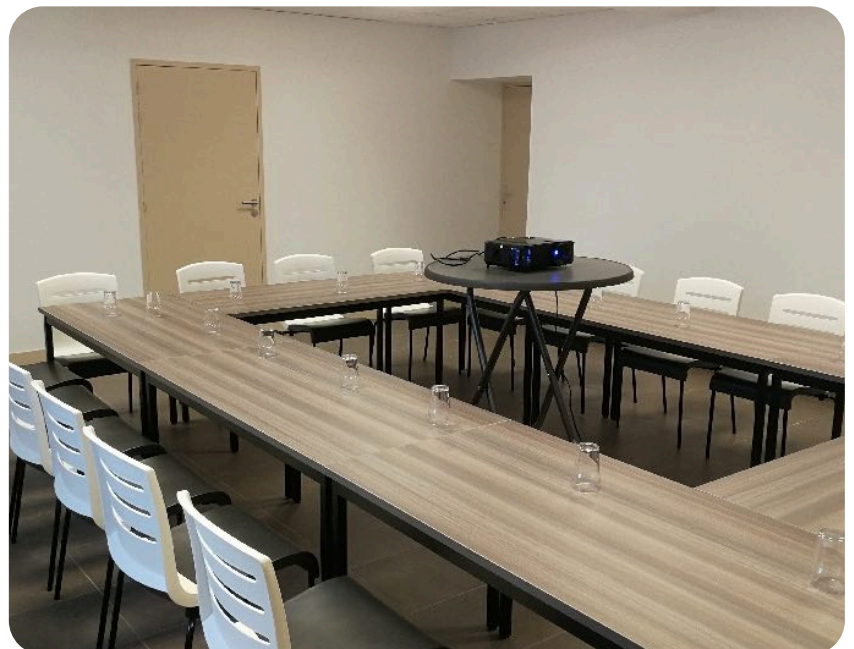
Pour les journées de travail chargées, nous pouvons également vous proposer le déjeuner en format plateaux repas directement servit en salle de réunion.

# SALLE SUPPLÉMENTAIRE

## SAVEURS SUR LE POUCE

Saveurs sur le pouce, snack situé juste à côté offre la possibilité de louer une salle seule ; ou en complément de nos salles Paris et Rennes.

Elle offre une superficie de 40m<sup>2</sup>, elle peut accueillir jusqu'à 20 personnes.



# ACCÈS ET INFORMATIONS

## Heure d'ouverture

Du lundi au vendredi: 9h00- 16h30

Les samedi et dimanche : Fermé, sauf réservation de groupes

## Hébergement

Notre hotel partenaire, le Brit'Hôtel Pays de Vitré, situé à 5 minutes en voiture de l'établissement A'Table, dispose de 30 chambres pour vous accueillir lors de vos séminaires résidentiels.

Renseignements au **02.23.55.22.19** ou à **vitre@brithotel.fr**

## Bons cadeaux

À la recherche d'une attention pour vos collaborateurs ? Notre bon cadeau est le présent idéal. Vous pouvez choisir le montant que vous souhaitez. Chaque bon cadeau est valable 1 an et utilisable dans tous les établissements du Groupe AF.




## Loisirs et activités

- Visite du Château de Vitré et ses alentours
- Initiation au golf du château de Madame de Sévigné
- Balade au Jardin du Parc de Vitré
- Laser game & bubble soccer à Vitré
- Escape game à Vitré
- Cinéma l'Aurore à Vitré / L'Étoile à Châteaubourg

## Accès

 A 30 minutes de l'Aéroport Rennes Saint Jacques

 Liaison quotidienne Paris - Rennes / Paris - Vitré en TGV, en 1h26

 2h30 en voiture de Paris par l'autoroute A11 & A81, puis sortie "Montigné", puis direction Vitré

## Adresse

203 rue de Chalonge  
35370 TORCÉ